

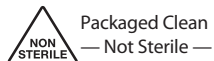
LockTite™

Non-Adhesive Endotracheal Tube Holder

Contents: 1 UNIT

REF 11090

LOT



Not Made With
Natural Rubber Latex



Caution: Federal (USA) Law restricts this device to sale by or on order of a physician.

Manufactured for:
B&B Medical Technologies
1954 Kellogg Ave. Ste 100
Carlsbad, CA 92008 U.S.A
Phone: +1.760.929.9972
Fax: +1.760.929.9953
www.bandb-medical.com

EC REP **EU Representative:**
MDSS GmbH
Schiffgraben 41
30175 Hannover Germany
Phone: +49 511 62628630
www.mdssar.com



READ AND UNDERSTAND COMPLETE INSTRUCTIONS PRIOR TO USE

1. Place the retaining unit over the head of the endotracheal tube to the desired marking.
2. Secure the retaining unit tight, 1/2 inch above the identification marking on the tube.
3. Place VELCRO® brand neckband under the patient's neck, through the D ring, and fasten. Unit should be snug around neck.
4. After confirmation of the proper tube placement, cut the excess tab from cable tie. Periodically check for proper position. Change unit as necessary.
5. LockTite is specifically designed for use with the B&B UNIVERSAL BITE BLOCK™ (11160 Adult, 11170 Pediatric) and BITE-PROOF BITE BLOCK™ (11040). See instructions for use.

Cable Release:

To release, grasp the head of the cable tie and Endotracheal Tube, pull release and push excess tab through unit.

CAUTION: Federal (USA) law restricts this device to sale by or on order of a physician.

- Single Patient Use Only
- Disposable
- Not Sterile
- DO NOT REUSE



1



2



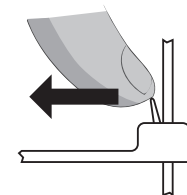
3



4



5



Cable Release

Any serious incident that has occurred in relation to this device should be reported to the manufacturer and competent authority of the Member State in which the user and/or patient is established.

An instructional application video can be found at www.bandb-medical.com/locktite

VELCRO® is a registered trademark of VELCRO Industries, B.V.

Spanish, German, French on reverse side.

LEA CON ATENCIÓN TODAS LAS INSTRUCCIONES ANTES DE SU USO:

1. Coloque la unidad de retención sobre la cabeza del tubo endotraqueal en la marca deseada.
2. Sujete firmemente la unidad de retención, pulgada sobre la marca de identificación en el tubo.
3. Coloque la banda de cuello de VELCRO debajo del cuello del paciente, a través del anillo "D" y sujete. La unidad debe quedar ceñida alrededor del cuello.
4. Después de confirmar la colocación apropiada del tubo, corte el exceso de cable del cable sujetador. Revise periódicamente en cuanto a la posición apropiada. Cambie la unidad según sea necesario.
5. El LockTite está diseñado específicamente para uso con el B&B UNIVERSAL BITE BLOCK™ (11160 Adultos, 11170 Pediatría) y BITE PROOF BITE BLOCK™ (11040). Véase las instrucciones de uso.

Desenganche de cable:

Para liberar, agarre la cabeza del cable sujetador y el Tubo Endotraqueal, gire el desenganche y empuje el exceso de cable a través de la unidad.

VELCRO® es marca registrada de VELCRO Industries, B.V.

PRECAUCIÓN: La Ley Federal (EE.UU.) solo permite la venta de este dispositivo por o a pedido de un médico u otro profesional con licencia.

- Solo Un (1) Único Uso de Paciente
- Desechable • No Estéril • NO RE-UTILIZAR

Encontrará un vídeo con instrucciones en www.bandb-medical.com/locktite

VOR VERWENDUNG DIE ANWEISUNGEN VOLLSTÄNDIG DURCHLESEN:

1. Die Halterung am Kopf des endotrachealen Schlauchs bis zur gewünschten Markierung schieben.
2. Die Halterung festhalten und etwa 12 mm über der Markierung am Schlauch fixieren.
3. Das Halsband mit dem Klettverschluss um den Nacken des Patienten legen, durch den D-Ring schieben und festziehen. Das Gerät muss fest am Nacken anliegen.
4. Nach Kontrolle des richtigen Schlauchsitzes das überstehende Ende des Haltebandes abschneiden. Die richtige Lage regelmäßig kontrollieren. Gegebenenfalls das Gerät wechseln.
5. The LockTite wurde speziell für die Verwendung mit B&B UNIVERSAL BITE BLOCK™ entwickelt, Bestellnummer für Erwachsene 11160, für Kinder 11170, und BITE PROOF BITE BLOCK™ (11040). Gebrauchshinweise beachten.

Zum Lösen des Befestigungsbandes den Kopf des Bandes sowie den Kopf des ET-Schlauchs erfassen, die Arretierung aufbiegen und das Bandende durchdrücken.

VELCRO® ist ein eingetragenes Warenzeichen von VELCRO Industries, B.V.

AUCHTUNG: Nach dem Bundesrecht der USA darf dieses Gerät nur durch oder auf Anordnung eines Arztes oder eines niedergelassenen Arztes verkauft werden.

- Nur für einen Patienten
- Einwegmaterial
- Unsteril
- NICHT WIEDERVENWENDEN

Eine Video-Anleitung finden Sie unter www.bandb-medical.com/locktite

LEIA AS INSTRUÇÕES INTEIRAMENTE ANTES DE USAR:

1. Coloque a unidade de retenção sobre o topo do tubo endotraqueal na marca desejada.
2. Prenda firmemente a unidade de retenção 1,27 cm acima da marca de identificação do tubo.
3. Coloque a faixa de VELCRO® do pescoço sob o pescoço do paciente, passando pelo anel em "D" e prenda. A unidade deve ficar confortavelmente ajustada em volta do pescoço.
4. Após verificar se o tubo está colocado corretamente, corte o excesso da aba do liame de cabo. Verifique periodicamente se a posição está correta. Troque a unidade quando necessário.
5. O LockTite foi especificamente desenvolvido para ser usado com o B&B UNIVERSAL BITE BLOCK™ (11160 para adulto, 11170 pediátrico) e BITE PROOF BITE BLOCK™ (11040). Consulte as instruções de uso.

Liberação do cabo Para livrar o cabo, segure o topo do liame de cabo e o tubo E.T., desloque o liberador e empurre o excesso da aba através da unidade.

VELCRO® é uma marca registrada da VELCRO Industries, B.V.

AVISO: A Legislação Federal dos EUA só permite a venda deste dispositivo mediante pedido de um médico ou de outro profissional licenciado.

- Para uso exclusivo em um único paciente.
- Descartável
- Não é estéril
- NÃO REUTILIZE

Um vídeo instrucional aplicação pode ser encontrada em www.bandb-medical.com/locktite